

JOURNÉES

EUROPÉENNES DU

PATRIMOINE

20 & 21
SEPTEMBRE 2025



#sgdb91
@sgdb91

LA PISCINE
d'en Face

COEUR
de la Ville

SAMEDI EXPOSITION À LA PISCINE D'EN FACE

Cette exposition permettra d'appréhender La Piscine d'en Face au travers du regard porté par les enfants de la Maison des Réussites Educatives et les publics de Culture du Cœur à l'occasion des ateliers estivaux (balades sonores et ateliers d'écriture). Un abécédaire de la ville, créé par les écoles Lainé et Gagarine, apportera une vision encore différente de la ville. Saurez-vous retrouver où ont été prises les photos ?

🕒 De 11h30 à 18h, dès 6 ans
Gratuit.



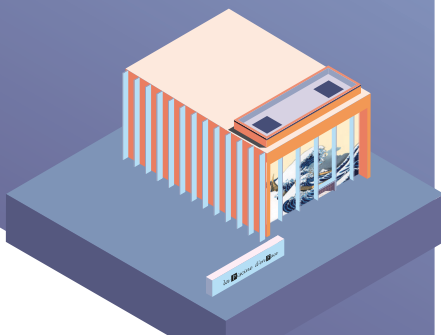
SAMEDI

VISITE DANSÉE DE LA PISCINE D'EN FACE

Si vous aimez l'architecture singulière et la danse, cette visite est pour vous ! Les espaces originaux de La Piscine d'en Face seront mis en valeur par la présence et les mouvements des danseuses de Micro-Sens, qui occuperont les bassins, les coursives et même les coins les plus insoupçonnés pour vous permettre de voir les lieux de manière sensible et vivante. Une visite pleine de surprises, qui devient un spectacle en déambulation.

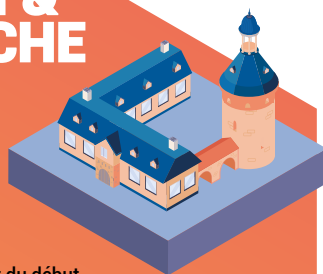
🕒 À 15h.

La Piscine d'en Face,
Gratuit, sur inscription par mail à
aurore-garnier@sgdb91.com



SAMEDI & DIMANCHE

VISITE GUIDÉE DU DONJON



Le Donjon, grosse tour du début du 17^e siècle parvenue jusqu'à nous, reste avec les communs attenants le seul témoin de ce qui aurait pu devenir un petit Versailles.

Par Isabelle Ploton et Patrick Hottot des Amis de l'Histoire de Sainte-Geneviève-des-Bois.

➔ 18 places.

🕒 10h, 14h et 16h.

Rendez-vous cour du Donjon.

Durée : 1h30.

Sur réservation auprès d'Isabelle Ploton.

☎ 07 45 10 40 06

L'ART DANS L'ESPACE URBAIN

PARCOURS LIBRE EN AUTONOMIE

DÈS 6 ANS ACCOMPAGNÉ D'UN ADULTE



(Re)découvrir les sculptures qui jalonnent la ville de Sainte-Geneviève-des-Bois, c'est l'ambition de ce double circuit.

Concilier patrimoine et programmation artistique fait en effet partie de l'ADN de la programmation municipale.

Cette année encore, la ville s'associe au plasticien Jean-Paul Hébrard afin de (re)découvrir la richesse des œuvres présentes dans l'espace public, l'occasion aussi de rendre hommage à l'artiste genevois Louis Molinari. Suivez les pochoirs réalisés au sol, et écoutez chaque sculpture se présenter elle-même en scannant les QR codes !

Ou challengez-vous en famille grâce à l'application Baludik, qui vous permettra de progresser à travers d'autres rues en découvrant les œuvres et en jouant ! Avant de partir, n'oubliez pas de télécharger gratuitement l'application Baludik ainsi que le parcours. *

Parcours libre en autonomie – Départ au niveau de la place Ferdinand Buisson



TÉLÉCHARGEZ
L'APPLICATION
BALUDIK





LOUIS MOLINARI

Sculpteur contemporain de la nouvelle figuration d'après-guerre, référencé à Londres par Sotheby's, Louis Molinari est un artiste prolifique pour qui l'Humain est au centre de l'œuvre. Ses œuvres habitent nos rues, en France comme à l'étranger. A Sainte-Geneviève-des-Bois, il a très souvent associé les habitants pour ses créations.

Organisateur de trois rencontres de sculpture internationales au début des années 1980, il est ainsi à l'origine de l'acquisition par la Commune de plusieurs œuvres d'art présentes encore aujourd'hui dans l'espace public.

Chevalier de la Légion d'honneur depuis 2010, il est également Officier des Arts et des Lettres.

A
Hommage à Gabriel Péri (2007) Avenue Gabriel Péri face au parvis de la gare

B
Colonnes de la paix (1995) Avenue Paul Vaillant-Couturier

C
Fresque du bicentenaire de la Révolution (1989) Place du marché du donjon

D
Les enfants (1970) Parking de l'école Jean Macé

E
Fontaine (1978) Devant l'école Jean Macé avenue de l'Eperon

F
L'arbre de vie - Rue Anne Frank

G
Masque - Réflexion sur un visage (1976) Parc Pierre derrière le château

H
Les mains - Hall de la salle Gérard Philipe

1
Fontaine (ou Couple) - Nicolas Babinet Route de longpont / Rue de la Boele

2
L'Accueil - Michel Poix - Au rond-point à côté du DEVECO avenue Gabriel Péri

3
L'œil - Otero - Cour du donjon

4
Miss Tic - Mur extérieur du tiers-lieu jeunesse

5
La femme aux perroquets - Fernand Léger Avenue de la Liberté au rond-point près du gymnase Copernic

6
Fontaine - Wardé Romanos Rond-point devant l'école Buisson

7
1789 - tapisserie - Aubusson Hôtel de ville salle du conseil

8
Tapisserie Le pêcheur - Jean Lurçat Hôtel de ville salle des mariages

SAMEDI & DIMANCHE



PORTES OUVERTES HÔTEL DE VILLE

Découvrez les mystères de l'Hôtel de Ville, construit à l'initiative du maire Etienne Daveau, grand aménageur de la ville. Inauguré en 1936 et vivement critiqué en raison de sa démesure – il n'y avait encore que 9000 habitants – cet édifice l'empêcha d'être réélu.

Visité guidée à 9h30 et 11h – sans réservation

VISITE GUIDÉE DE L'ÉGLISE ORTHODOXE NOTRE-DAME- DE-LA-DORMITION

Église dédiée à la Dormition de la Mère de Dieu inscrite sur la liste supplémentaire des monuments historiques, elle fut inaugurée en 1939. Construite et décorée par l'architecte et décorateur Albert Benois, elle possède de nombreuses icônes et peintures murales.

L'Association culturelle orthodoxe de Sainte-Geneviève-des-Bois propose une visite commentée de l'église orthodoxe.

Visite par le Père Anatole Negruta, recteur de l'église. Cela comprend la crypte de l'église entièrement décorée dans le style « néo russe » et ouverte au public après récente restauration.

L'église sera ouverte de 10h à 17h le samedi et de 13h à 17h le dimanche.

Rendez-vous devant l'église orthodoxe.

Durée : 30 minutes.

Sur réservation auprès du secrétariat de l'église.

☎ 09 52 98 82 01 ou
07 82 99 00 24



VISITE GUIDÉE

«CONCERTS TÉMOIGNAGES»

de chants liturgiques orthodoxes seront donnés par le chœur de l'église de la Dormition, le samedi à 16h et le dimanche à 13h30 sur le parvis de l'église (ou à l'intérieur en cas de mauvais temps). Accès libre, participation aux frais selon le bon vouloir de chacun au profit de la restauration de l'église.

Renseignement au :
09 52 98 82 01 ou 07 82 99 00 24



SAMEDI & DIMANCHE DE PERRAY VAUCLUSE

Établissement datant au 19^e siècle ouvert en 1869 pour accueillir des malades mentaux parisiens.

Par Patrick Hottot, des Amis de Vacluse et des Amis de l'Histoire de Sainte-Geneviève-des-Bois.

🕒 À 14h.

Rendez-vous à l'entrée principale, côté gare, route de Longpont.

Durée : 3 heures.

Sans réservation.



VISITE GUIDÉE DU CIMETIÈRE RUSSE

La plus grande nécropole de l'émigration russe dans le monde avec plus de 5 200 tombes et des célébrités comme le danseur Rudolf Nouriev, le Prince Félix Youssouпов (celui qui a assassiné Raspoutine), le prix Nobel de littérature Ivan Bounine et bien d'autres.

La partie orthodoxe du cimetière communal est inscrite à l'inventaire supplémentaire des monuments historiques depuis 2001

Par Jean-Pierre Lamotte et Pascal Montchâtre des Amis de l'Histoire de Sainte-Geneviève-des-Bois.

👉 30 places.

🕒 10h et 15h

Rendez-vous devant la grille d'entrée côté parking du centre nautique, rue Léo Lagrange.

Durée : 2 heures.

Sur réservation auprès de Jean-Pierre Lamotte.

☎ 07 45 10 40 06



**PROGRAMME DES VISITES GUIDÉES
PROPOSÉ PAR LES MEMBRES DE
L'ASSOCIATION DES AMIS DE L'HISTOIRE
DE SAINTE-GENEVIÈVE-DES-BOIS,
LES AMIS DE VAUCLUSE**

**LE « CESOR », COMITÉ D'ENTRETIEN
DES SEPULTURES ORTHODOXES RUSSES ET LES
SERVICES DE LA VILLE.**

**PENSEZ À RÉSERVER
TOUTES VOS VISITES**

DU 4 SEPTEMBRE AU 17 SEPTEMBRE.

Du lundi au vendredi de 10h à 12h et de 14h à 17h.